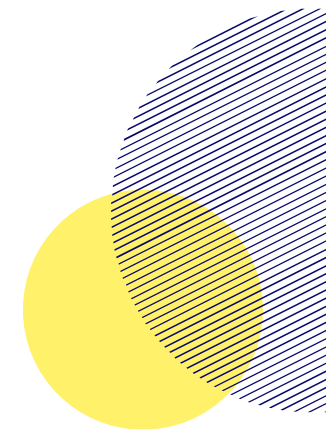
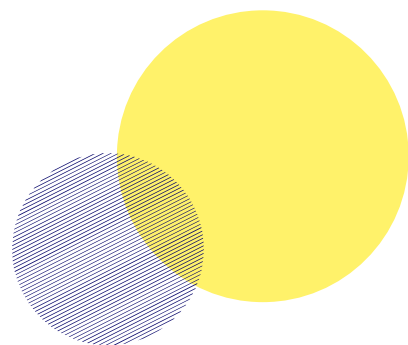
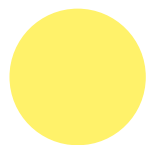


# Herzlich willkommen!

## Dialogforum zum Bahnprojekt Ulm–Augsburg

12. Sitzung mit Klausur  
am 14. Oktober 2023



**1**

**Begrüßung**

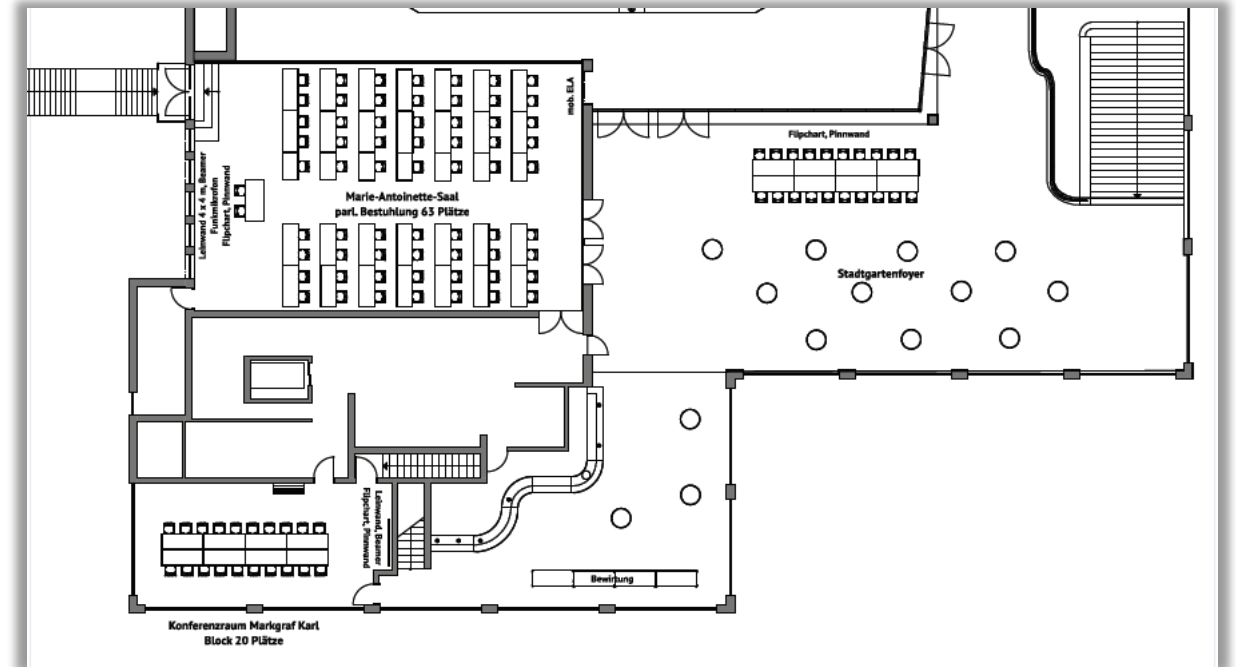
# Agenda

## 12. Dialogforum Ulm–Augsburg

- 1** Begrüßung
- 2** Start der Diskussion in Gruppen
- 3** Vorstellung Gewichtung Verkehr & Technik  
*Mittagspause*
- 4** Weiterführung der Diskussion in Gruppen
- 5** Wandelgang
- 6** Ergebnispräsentation: Gewichtung des Dialogforums

# Aufteilung in Gruppen

- > **Gruppe 1**  
Stadtgartenfoyer  
Martin Wachter
- > **Gruppe 2**  
Konferenzraum Markgraf Karl  
Julian Koepff
- > **Gruppe 3**  
Marie-Antoinette-Saal  
Kristina Goldacker



**2**

**Start der Diskussion in  
Gruppen**

**3**

**Vorstellung Gewichtung  
Verkehr & Technik**

# Gewichtung Verkehr und Technik

Fachbereich	Hauptkriterium	Teilkriterium	Punkte	Prozentsatz
1 Verkehr und Technik	1-1 Eisenbahntechnik - Infrastruktur	1-1-1 Trassierungsparameter	0	3,85%
		1-1-2 Verkehrs- und Leitungsinfrastruktur	1	7,69%
	1-2 Betriebsführung	1-2-1 Leistungsfähigkeit	1	7,69%
		1-2-2 Energiebedarf	2	11,54%
		1-2-3 Instandhaltungstätigkeiten	0	3,85%
		1-2-4 Fahrzeitreserven	2	11,54%
	1-3 außergewöhnliche Betriebszustände	1-3-1 Störfälle und Verfügbarkeit	0	3,85%
		1-3-2 Bauphase	2	11,54%
	1-4 Bauausführung	1-4-1 Baugrundverhältnisse	2	11,54%
		1-4-2 Massendisposition	2	11,54%
		1-4-3 Bauzeit und Bauabwicklung	3	15,38%

15 100,00%

Formel zur Ermittlung der Gewichtung:

$$x = \frac{1 + \text{Punkte Teilkriterium}}{\text{Anzahl Teilkriterien} + \Sigma \text{Punkte}}$$

FB Verkehr und Technik:

- 11 Teilkriterien
- 15 Punkte = 100%

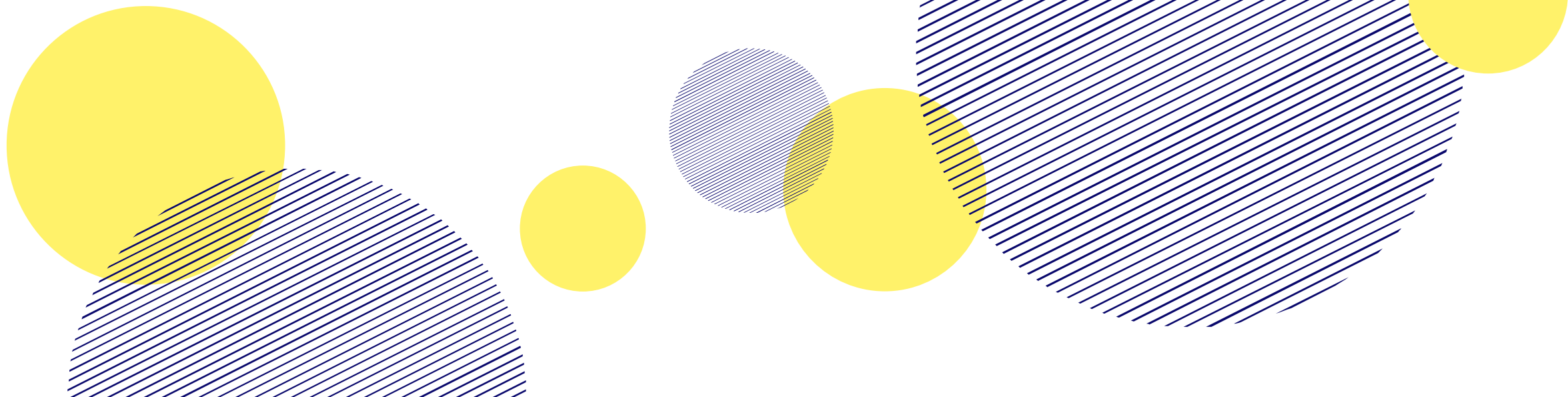
Beispiel Trassierungsparameter:

$$x_{1-1-1} = \frac{1+0}{11+15} = \frac{1}{26} = \mathbf{3,85\%}$$

Beispiel Energiebedarf:

$$x_{1-2-2} = \frac{1+2}{11+15} = \frac{3}{26} = \mathbf{11,54\%}$$

# Mittagspause





**4**

**Weiterführung der  
Diskussion in Gruppen**

**5**

**Wandelgang**

6

 **Ergebnispräsentation:  
Gewichtung des  
Dialogforums**

# Das Dialogforum 2023

Veranstaltung	Klausur und 12. Dialogforum	13. Dialogforum
Datum	14. Oktober 2023	23. November 2023
Titel	<b>Trassenauswahlverfahren</b> Gewichtung des Kriterienkatalogs	<b>Themen in Klärung</b>
Inhalte	<ul style="list-style-type: none"><li>• Gewichtung der Teilkriterien des Fachbereichs Raum &amp; Umwelt</li></ul> <p><b>heute</b></p> <p><b>Günzburg</b></p>	<ul style="list-style-type: none"><li>• Vorschlag: Hochleistungskorridor Ulm–Augsburg</li><li>• weitere Vorschläge gerne an <a href="mailto:moderation-ula@ifok.de">moderation-ula@ifok.de</a></li></ul> <p><b>Neu-Ulm</b></p>

mit  
PKR

heute

Günzburg

Neu-Ulm

In Abhängigkeit vom Projektfortschritt können sich Inhalte und Terminierungen einzelner Sitzungen nochmals ändern.

# Vielen Dank!

